



愛情・信頼・奉仕

「生きる喜び」を共感しあえる
医療機関を目指します。



「愛情・信頼・奉仕」

地域の人々に親しまれる施設であるためにスタッフ全員で決めた言葉です。
わたしたちはこの3つの言葉を永遠のテーマとし、
「生きる喜び」を共感しあえる医療・介護機関を目指します。

愛情・信頼・奉仕

基本方針

- 社会の要請に応じた医療・介護サービスを行い、人々の健康保持と福祉に奉仕します。
- 生命の尊重と人間愛を基本として医療水準の向上に努め、高度な専門的で倫理的にも充実した医療を提供します。
- 地域の人々が安心して生活できるよう、地域内の医療・介護・福祉施設との連携を密に保ちつつ、患者さまの希望される地域完結型の心温かい医療を提供します。
- 専門職として日々学習することによって、患者さまの目線に合った最善で安全な医療を提供することに努力いたします。

理事長ごあいさつ

医療は教育と同じように人間の社会にとって欠くことのできない機能ですから、本来地域社会と密接な関連をもっています。したがって病院の性格は地域のニーズによって決められていくものだと思います。

石切の地から誕生した私たちの病院は、当初から、運営の理念に「地域医療」を掲げてきました。このことはしかし、地域医療では高度の医療が不要であるかのような疑問を投げかけています。皆さま方が地域社会にあって、必要な時いつでも高度医療を受けることができはじめて公平な国民医療が確保できるといえます。

このような観点に立って私たちは常に、地域医療と高度医療の融合を最大目標に置いてきました。

私たちは医療のハード面 ... 医療設備の一層の拡充と、ソフト面 ... 医療スタッフの充実、強化を図り、さらに医療システムの改革を果たし、皆さまに満足いただける病院づくりに邁進いたします。



理事長 藤井 弘一

法人概要

- 法人設立 1980年（昭和55年）2月
- 基本財産 1億800万円
- 年間総売上 190億円
- 従業員数 1500名（常勤医師130名・看護師420名）

法人沿革

- 1969年 5月 藤井医院開業 夜間診療を行う
- 1974年 4月 藤井外科病院 開設
- 1980年 2月 医療法人藤井会 設立
- 4月 みくりや診療所 開設
- 1982年 7月 石切生喜病院 開設（159床）
保育所開設
- 1984年 9月 石切生喜病院 第2病棟竣工（253床に増床）
- 1986年 7月 石切生喜病院 第3病棟竣工（331床に増床）
- 1988年10月 大東中央病院 開設（117床）
- 2000年 7月 石切生喜病院 第5病棟竣工
- 2002年 4月 石切生喜病院 第6病棟竣工
- 2004年 9月 深江クリニック 開設
- 2004年10月 住道クリニック 開設
- 2008年 4月 藤井会リハビリテーション病院 開設（108床）
- 2009年 7月 「にこここ保育園」として保育所移設
- 2013年 7月 藤井会ケアプランセンター 開設
- 2013年10月 藤井会新石切デイサービス 開設
- 2014年 3月 北河内藤井病院 開設（45床）
- 2015年 4月 藤井会訪問看護ステーション 開設
- 2017年 4月 香芝生喜病院（仮称） 開設予定

グループ紹介



石切生喜病院



大東中央病院



藤井会リハビリテーション病院



北河内藤井病院



深江クリニック



住道クリニック



藤井外科



みくりや診療所



藤井会新石切デイサービス



藤井会ケアプランセンター

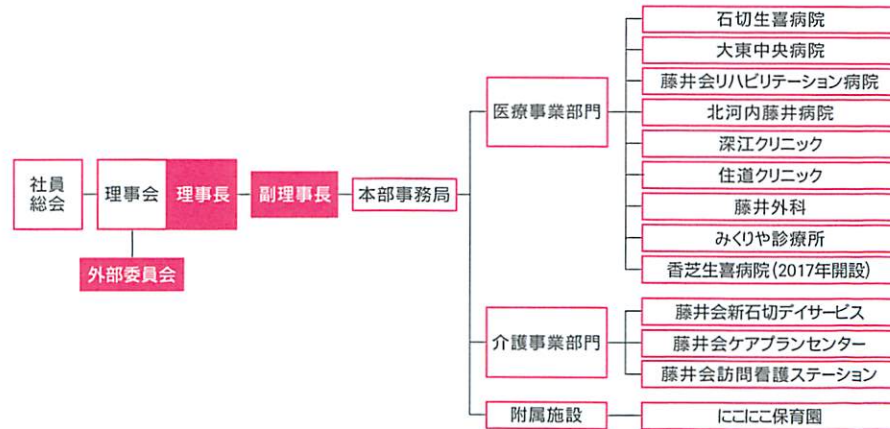


藤井会訪問看護ステーション



にこここ保育園

医療法人藤井会 組織図



「あふれる愛」で心の通じ合う真の医療を目指しています。

石切生喜病院 Ishikiriseiki Hospital

〒579-8026 大阪府東大阪市弥生町 18-28
 TEL : 072-988-3121 (代) FAX : 072-988-3119 (代)
アクセス 近鉄けいはんな線「新石切」駅より徒歩 8 分



● 病院概要

- 名称 石切生喜病院
- 開設 1982年(昭和57年)7月
- 病床数 331床(透析センター100床)
- 附属施設 人工透析センター、救急医療センター、PETセンター、呼吸器センター、放射線治療センター、健診センター

● 施設認定

- 大阪府がん診療拠点病院
- 大阪東研修病院群 管理型研修指定病院
- 日本外科学会 外科専門医制度研修施設
- 一般社団法人日本内科学会 認定医制度教育関連病院
- 特定非営利活動法人 日本高血圧学会 専門医認定施設
- 日本肝臓学会 認定施設
- 日本整形外科学会 専門医研修施設
- 日本泌尿器学会 泌尿器科専門医教育施設 基幹教育施設
- 日本循環器学会 循環器専門医研修施設
- 日本心血管インターベンション治療学会 研修施設
- 日本呼吸器学会 認定施設
- 日本呼吸器内視鏡学会 認定施設
- 呼吸器外科専門医同委員会 呼吸器外科専門医制度 基幹施設

■ 診療科目

内科、血液内科、神経内科、呼吸器内科、消化器内科、循環器内科
 外科、消化器外科、心血管外科、呼吸器外科、乳腺・頭頸部外科
 整形外科、形成外科、脳神経外科、皮膚科、耳鼻咽喉科、眼科
 婦人科、泌尿器科、放射線科、放射線治療科、麻酔科、病理診断科
 リハビリテーション科

- 日本皮膚科学会 認定研修施設
- 日本眼科学会 専門医制度研修施設
- 日本麻酔科学会 認定施設
- 日本消化器外科学会 専門医研修施設
- 日本消化器内視鏡学会 指導施設
- 日本脳神経外科学会 研修施設
- 日本脳卒中学会 専門医認定制度研修教育病院
- マンモグラフィ検査精度管理中央委員会 検診施設
- 日本医学放射線学会 放射線科専門医研修機関
- 日本乳癌学会 日本乳癌学会認定施設
- 日本救急医学会 救急科専門医指定施設
- 日本不整脈学会・日本心電学会 不整脈専門医研修施設

● 学会専門・指導医資格一覧

- | | | |
|--------------------------|-----------------------------|--------------------------------------|
| 日本整形外科学会 整形外科専門医 | 日本血液学会 血液専門医 | 日本がん治療認定医機構 がん治療認定医 |
| 日本皮膚科学会 皮膚科指導医 | 日本呼吸器学会 呼吸器専門医 | 日本がん治療認定医機構 暫定教育医 |
| 日本麻酔科学会 麻酔科専門医・指導医 | 日本循環器学会 循環器専門医 | 日本核医学会 PET 核医学認定医 |
| 日本医学放射線学会 放射線診断専門医 | 日本消化器外科学会 消化器外科専門医・指導医 | 日本乳がん検診精度管理中央機構 検診マンモグラフィ読影認定医師 A 評価 |
| 日本医学放射線学会 放射線治療専門医 | 日本超音波医学会 超音波専門医 | 日本乳がん検診精度管理中央機構 検診マンモグラフィ読影認定医師 B 評価 |
| 日本眼科学会 眼科専門医 | 日本臨床細胞学会 細胞診専門医・指導医 | 日本診療情報管理学会 ICD |
| 日本産科婦人科学会 産婦人科専門医 | 日本透析医学会 透析専門医 | 日本胸部外科学会 指導医 |
| 日本耳鼻咽喉科学会 耳鼻咽喉科専門医 | 日本脳神経外科学会 脳神経外科専門医・指導医 | 日本脊椎椎間病学会 認定指導医 |
| 日本泌尿器科学会 日本泌尿器科学会専門医・指導医 | 心臓血管外科専門医認定機構 心臓血管外科専門医・指導医 | 臨床検査医学管理中央機構 臨床検査専門医 |
| 日本形成外科学会 形成外科専門医 | 呼吸器外科専門医同委員会 呼吸器外科専門医 | 国際細胞学会 F I A C |
| 日本病理学会 病理専門医 | 日本消化器内視鏡学会 消化器内視鏡専門医・指導医 | 日本母体衛生学会 母体保護法指定医 |
| 日本神経学会 総合内科専門医・指導医 | 日本神経学会 神経内科専門医 | 日本高血圧学会 指導医 |
| 日本外科学会 外科専門医・指導医 | 日本呼吸器内視鏡学会 気管支鏡専門医 | 日本化学療法学会 抗菌化学療法認定医 |
| 日本糖尿病学会 糖尿病専門医 | 日本アレルギー学会 アレルギー専門医 | 日本呼吸器外科学会 専門医 |
| 日本肝臓学会 肝臓指導医 | 日本核医学会 核医学専門医 | 日本脊髄外科学会 認定医 |
| 日本救急医学会 救急科専門医 | 日本ペインクリニック学会 ペインクリニック専門医 | |



ishikiri mind (石切マインド)

- は、人と人の出会いの瞬間
- は、人と人が触れあう(心が通じ合う)瞬間
- は、人間同士が思いやりや労わりの気持ちを持ってはじめて、「人が心になる」ことを意味します

地域医療の最前線へ。オールラウンドな総合医療で明日を診る。

あなたらしい生活への復帰をトータルにサポートいたします。

大東中央病院 Daito chuou Hospital

〒574-0042 大阪府大東市大野 2-1-11
TEL : 072-870-0200 (代) FAX : 072-870-0202 (代)
アクセス JR 学研都市線「住道」駅より徒歩 7 分



藤井会リハビリテーション病院 Fujiikai Rehabilitation Hospital

〒579-8026 大阪府東大阪市弥生町 17-6
TEL : 072-983-7811 (代) FAX : 072-983-7812 (代)
アクセス 近鉄けいはんな線「新石切」駅より徒歩 8 分



● 病院概要

- 名称 大東中央病院
- 開設 1988 年 (昭和 63 年) 10 月
- 病床数 117 床
- 施設認定 日本医療機能評価機構認定病院
日本外科学会専門医制度関連施設
日本整形外科学会専門医研修施設
日本肝臓学会認定施設

- 診療科目 内科、消化器内科、循環器内科、呼吸器内科、外科、整形外科
形成外科、脳神経外科、小児外科、皮膚科、泌尿器科、麻酔科
放射線科 (IVR センター含む)、リハビリテーション科、リウマチ科

- 日本消化器病学会専門医認定施設
- 日本がん治療認定医機構認定研修施設
- 日本麻酔学会麻酔科認定病院
- 日本医学放射線学会専門医研修機関
- 日本皮膚科学会認定研修施設
- 日本 I V R 学会専門医研修施設

● 学会専門・指導医資格一覧

- 日本外科学会 外科専門医・指導医
- 日本消化器外科学会 消化器外科専門医
- 日本内科学会 内科専門医
- 日本肝臓学会 肝臓専門医・指導医
- 日本消化器病学会 消化器病専門医・指導医
- 日本消化器内視鏡学会 消化器内視鏡専門医・指導医
- 日本脳神経外科学会 脳神経外科専門医
- 日本整形外科学会 整形外科専門医
- 日本手の外科学会 手の外科専門医
- 日本小児科学会 小児科専門医
- 日本皮膚科学会 皮膚科専門医
- 日本形成外科学会 形成外科専門医

● 病院概要

- 名称 藤井会リハビリテーション病院
- 開設 2008 年 (平成 20 年) 4 月
- 病床数 108 床
- 診療科目 リハビリテーション科、内科

● 学会専門・指導医資格一覧

日本リハビリテーション医学会 認定臨床医



北河内藤井病院

Kitakawachi Fujii Hospital

〒575-0003 大阪府四條畷市岡山東 3-1-6

TEL : 072-879-5311 (代) FAX : 072-879-5314 (代)

アクセス JR 学研都市線「忍ヶ丘」駅より徒歩 5 分

● 病院概要

- 名称 北河内藤井病院
- 開設 2014 年 (平成 26 年) 3 月
- 病床数 45 床
- 診療科目 内科、消化器内科、外科、整形外科
脳神経外科、リハビリテーション科
放射線科



深江クリニック

Fukae Clinic

〒537-0002 大阪府大阪市東成区深江南 3-22-13
布施口ビル 2 階・3 階

TEL : 06-6977-2955 (代) FAX : 06-6977-2988 (代)

アクセス 近鉄「布施」駅より北へ徒歩 7 分
地下鉄千日前線「新深江」駅より東へ徒歩約 8 分

● 病院概要

- 名称 深江クリニック【人工透析専門外来】
- 開設 2004 年 (平成 16 年) 9 月
- ベッド数 47 床
- 診療科目 泌尿器科



藤井外科

Fujii surgery Clinic

〒579-8004 大阪府東大阪市布市町 3-6-21

TEL : 072-985-3051 (代)

アクセス 近鉄けいはんな線「新石切」駅より車・バス 5 分

● 病院概要

- 名称 藤井外科
- 開設 1974 年 (昭和 49 年) 4 月
- 診療科目 外科、整形外科



みくりや診療所

Mikuriya Clinic

〒577-0034 大阪府東大阪市御厨南 2-6-3

TEL : 06-6787-2508 (代)

アクセス 近鉄奈良線「八戸ノ里」駅より徒歩 5 分

● 病院概要

- 名称 みくりや診療所
- 開設 1980 年 (昭和 55 年) 4 月
- 診療科目 内科、外科、整形外科、リハビリテーション科



住道クリニック

Suminodo Clinic

〒574-0046 大阪府大東市赤井 1-13-1

ポップタウン住道 1 番館 1 階

TEL : 072-872-9555 (代) FAX : 072-872-9577 (代)

アクセス JR 学研都市線「住道」駅より北西へ徒歩 3 分

● 病院概要

- 名称 住道クリニック【人工透析専門外来】
- 開設 2004 年 (平成 16 年) 10 月
- ベッド数 89 床
- 診療科目 泌尿器科



藤井会新石切デイサービス

Fujiikai shinishikiri Dayservice

〒579-8014 大阪府東大阪市新石切町 1-8-22
 TEL : 072-987-5005 (代) FAX : 072-987-5025 (代)
アクセス 近鉄けいはんな線「新石切」駅より北に徒歩 5 分

● 施設概要

- 名称 藤井会新石切デイサービス
(事業所番号: 2775010768)
- 開設 2013 年 (平成 25 年) 10 月
- 事業内容 通所介護、介護予防通所介護
- 利用定員 25 名



藤井会ケアプランセンター

Fujiikai careplan Center

〒579-8026 大阪府東大阪市弥生町 17-6
 (藤井会リハビリテーション病院内 1 階)
 TEL : 072-983-7806 (代) FAX : 072-983-7808 (代)
アクセス 近鉄けいはんな線「新石切」駅より徒歩 8 分

● 施設概要

- 名称 藤井会ケアプランセンター
(事業所番号: 2775010537)
- 開設 2013 年 (平成 25 年) 年 7 月

藤井会訪問看護ステーション

Fujiikai visit nursing Center

〒579-8026 大阪府東大阪市弥生町 17-6
 (藤井会リハビリテーション病院内 1 階)
 TEL : 072-983-7622 (代) FAX : 072-983-7855 (代)
アクセス 近鉄けいはんな線「新石切」駅より徒歩 8 分

● 施設概要

- 名称 藤井会訪問看護ステーション
(事業所番号: 2765090762)
- 開設 2015 年 (平成 27 年) 4 月



にこにこ保育園

Nikoniko Nursery

働きやすい職場環境づくりの一環として保育園を併設しています。



2017 年春、奈良県香芝市に新病院開設

香芝生喜病院(仮称) Kashibaseiki Hospital

● 計画概要

- | | | | |
|---------|------------------------------|----------|------------------------------------------------------|
| ■ 名称 | 香芝生喜病院(仮称) | ■ 承認病床数 | 許可病床数 241 床 |
| ■ 開設予定日 | 2017 年 (平成 29 年) 4 月 | | ● 一般病床数 191 床 (成人病床数 171 床、小児病床数 10 床
集中治療室 10 床) |
| ■ 所在地 | 〒639-0252
奈良県香芝市穴虫 3288-1 | | ● 療養病床数 50 床 (成人療養病床数 50 床) |
| ■ 規模 | 地上 5 階建て | ■ 診療予定科目 | 19 科 (予定) |
| ■ 敷地面積 | 24,334 m ² | | 内科、消化器内科、呼吸器内科、循環器内科、神経内科 |
| ■ 延べ面積 | 16,035 m ² (病院棟) | | 外科、消化器外科、呼吸器外科、乳腺・頭頸部外科 |
| ■ 建築面積 | 4,680 m ² | | 整形外科、形成外科、脳神経外科、皮膚科、泌尿器科 |
| | | | 小児科、婦人科、眼科、麻酔科、リハビリテーション科 |



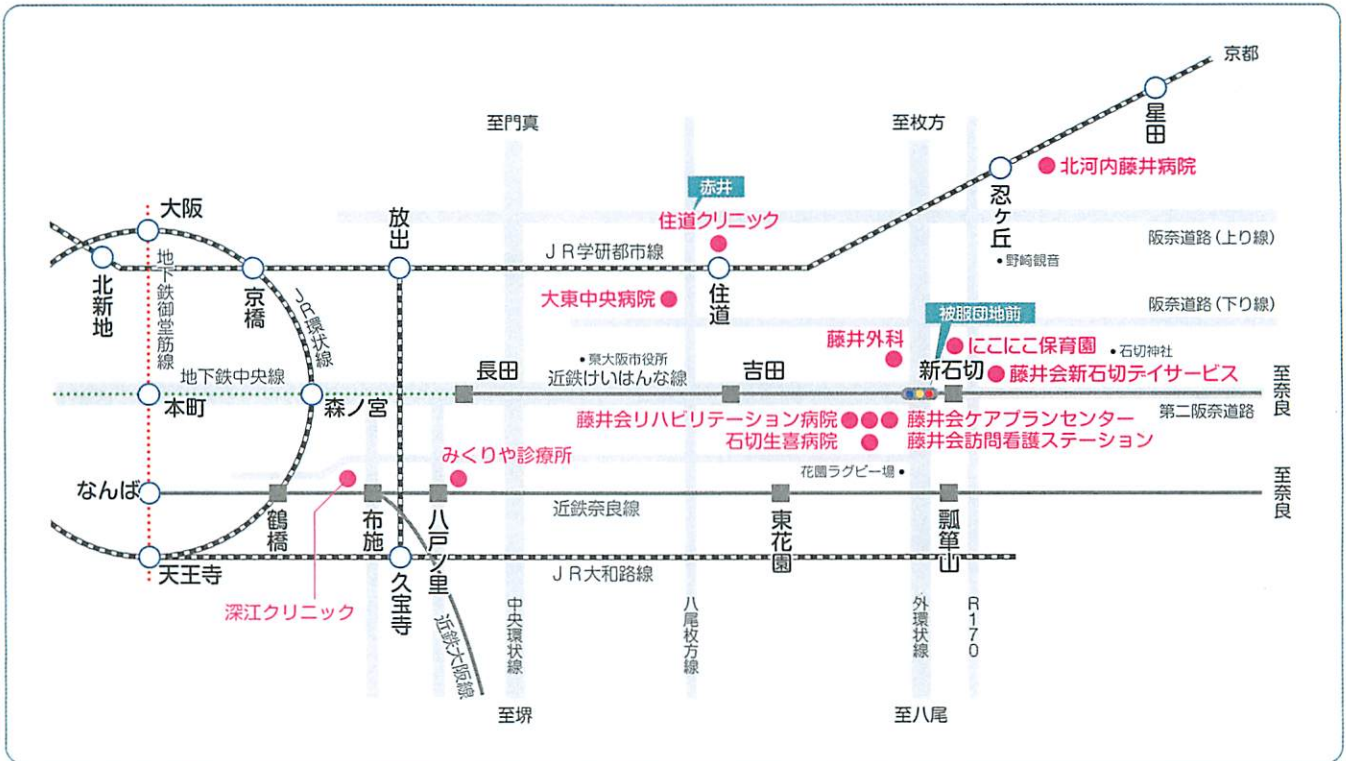
看護師寮

Nurses Dormitory

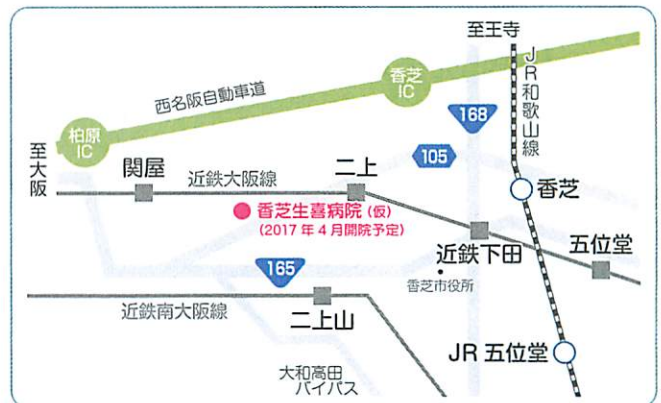
寮は快適なワンルームマンション。エアコン、冷蔵庫、お風呂、ベッドつき。



ACCESS MAP



奈良県香芝市



医療法人藤井会
<http://www.fujiikai.jp/>

本部 事務局 〒579-8026 大阪府東大阪市弥生町18番28号 TEL. 072-988-3037

石切生喜病院	〒579-8026 大阪府東大阪市弥生町18番28号	TEL.072-988-3121
大東中央病院	〒574-0042 大阪府大東市大野2丁目1番11号	TEL.072-870-0200
藤井会リハビリテーション病院	〒579-8026 大阪府東大阪市弥生町17番6号	TEL.072-983-7811
北河内藤井病院	〒575-0003 大阪府四條畷市岡山東3丁目1番6号	TEL.072-879-5311
深江クリニック (透析施設)	〒537-0002 大阪府大阪市東成区深江南3丁目22番13号 布施口ビル2階・3階	TEL.06-6977-2955
住道クリニック (透析施設)	〒574-0046 大阪府大東市赤井1丁目13番1号 ポップタウン住道1番館	TEL.072-872-9555
藤井外科	〒579-8004 大阪府東大阪市布市町3丁目6番21号	TEL.072-985-3051
みくりや診療所	〒577-0034 大阪府東大阪市御厨南2丁目6番3号	TEL.06-6787-2508
藤井会新石切デイサービス	〒579-8014 大阪府東大阪市石切町1丁目8番22号	TEL.072-987-5005
藤井会ケアプランセンター	〒579-8026 大阪府東大阪市弥生町17番6号	TEL.072-983-7806
藤井会訪問看護ステーション	〒579-8026 大阪府東大阪市弥生町17番6号	TEL.072-983-7622
香芝生喜病院 (仮称・2017年4月開院予定)		