

医療法人 藤井会
(仮称)香芝生喜病院

病院計画 概要

医療法人 藤井会

設計:株式会社 久米設計

■開設方針

- ①365日、24時間体制の救急医療を行います。また、香芝市、葛城市を中心とする中和医療圏だけでなく、西和医療圏などの近隣医療圏の救急患者の受入を積極的に行います。
- ②地域連携を密にし、地域に必要な病院を目指します。また、がん・脳卒中・急性心筋梗塞・糖尿病等の疾病に対して、それぞれ専門医を置き、質の高い医療を提供します。
- ③小児医療を展開致します。
- ④保健医療機関指定取消処分を受けた病院の患者に対する医療を確保します。
- ⑤保健医療機関指定取消処分を受けた病院の医師、看護師、薬剤師、診療放射線技師、臨床検査技師、臨床工学技士、理学療法士、作業療法士、言語聴覚士等の雇用を確保します。
- ⑥子育て支援を図るために、職員の子供のための院内保育所を開設し、子育て中の医療資格者の復職を支援します。また、小児科の開設に合わせて、病児保育を行います。

■敷地概要

所在地 : 奈良県香芝市穴虫3288-1

敷地面積 : 24,334m²

前面道路 : 県道105号(中和幹線)

■計画概要

用 途 : 病院(241床)

規 模 : 地下無地上5階建て

延べ面積 : 16,429.75m²

建築面積 : 4,950.76m²(病院棟)

工事工期 : 平成27年春夏から平成29年春(予定)

■開設予定日 :平成29年4月

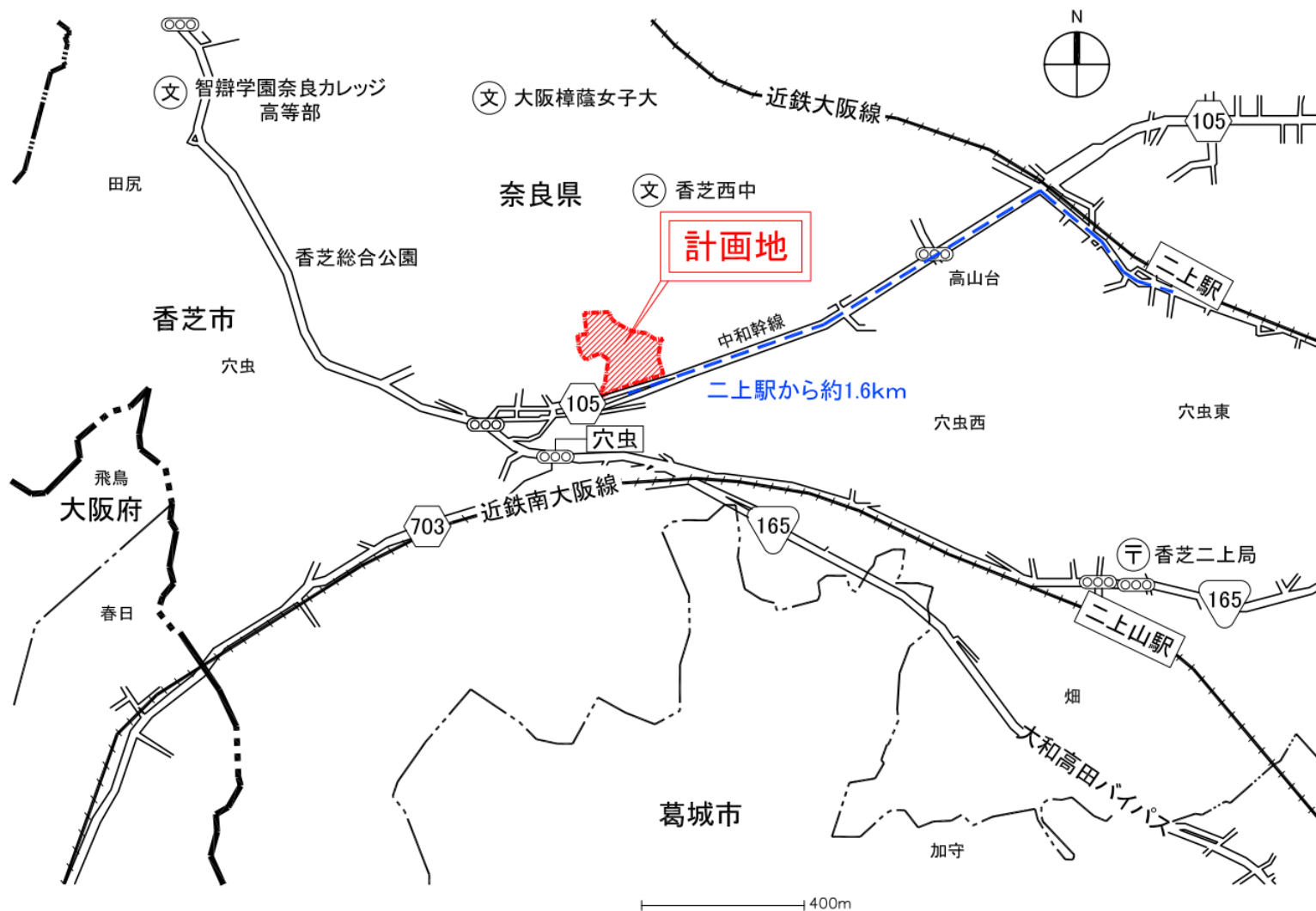
■承認病床数 :一般病床数191床、療養病床数:50床

(内 訳) 成人病床数171床、小児病床数10床、
集中治療室10床、成人療養病床数50床

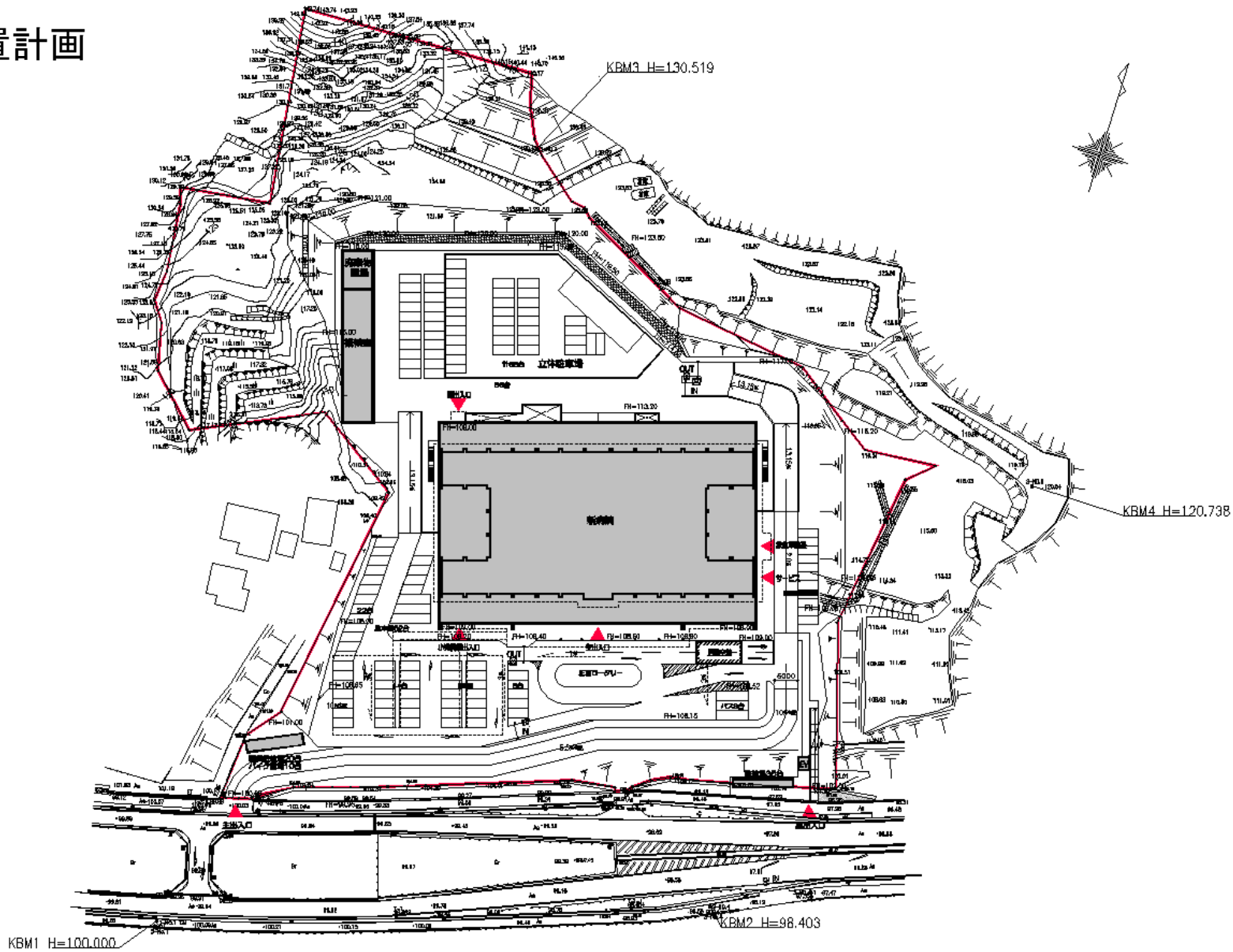
■診療予定科目:19科(開設後3年目までに)

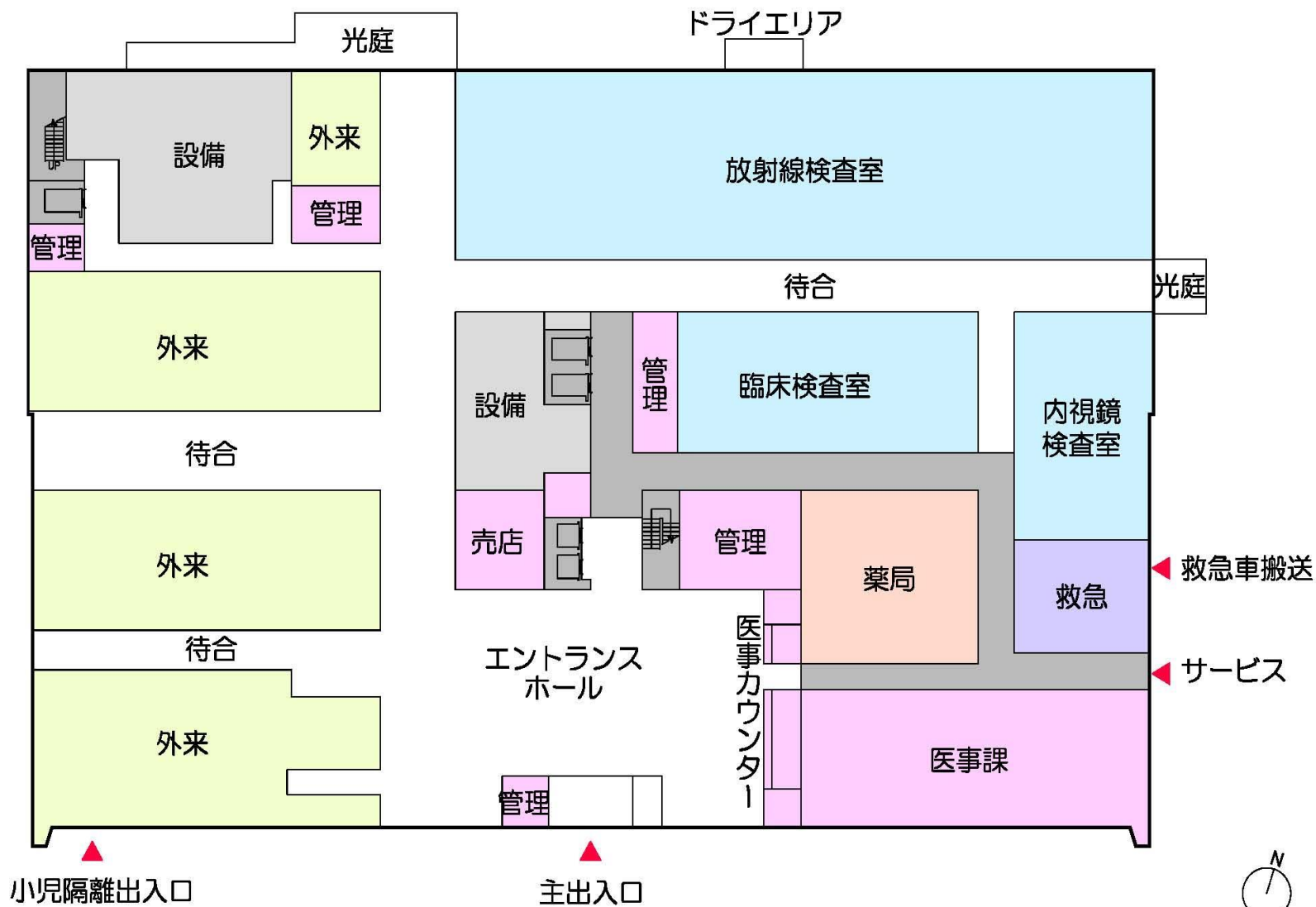
脳神経外科、内科、外科、整形外科、消化器外科、消化器内科、
リハビリテーション科、皮膚科、形成外科、循環器内科、
泌尿器科、小児科、婦人科、呼吸器内科、呼吸器外科、眼科、
乳腺・頭頸部外科、神経内科、麻酔科

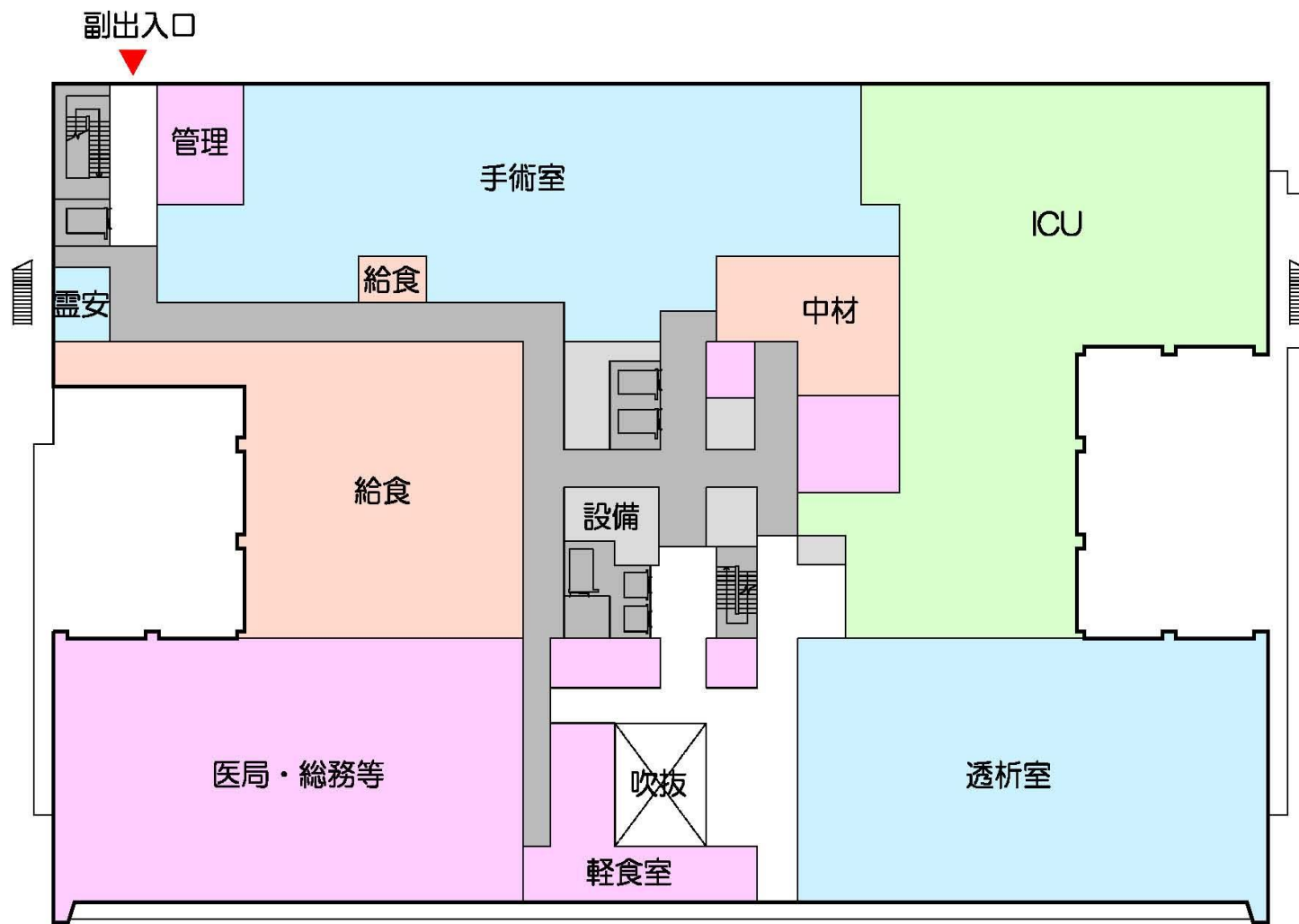
■案内図

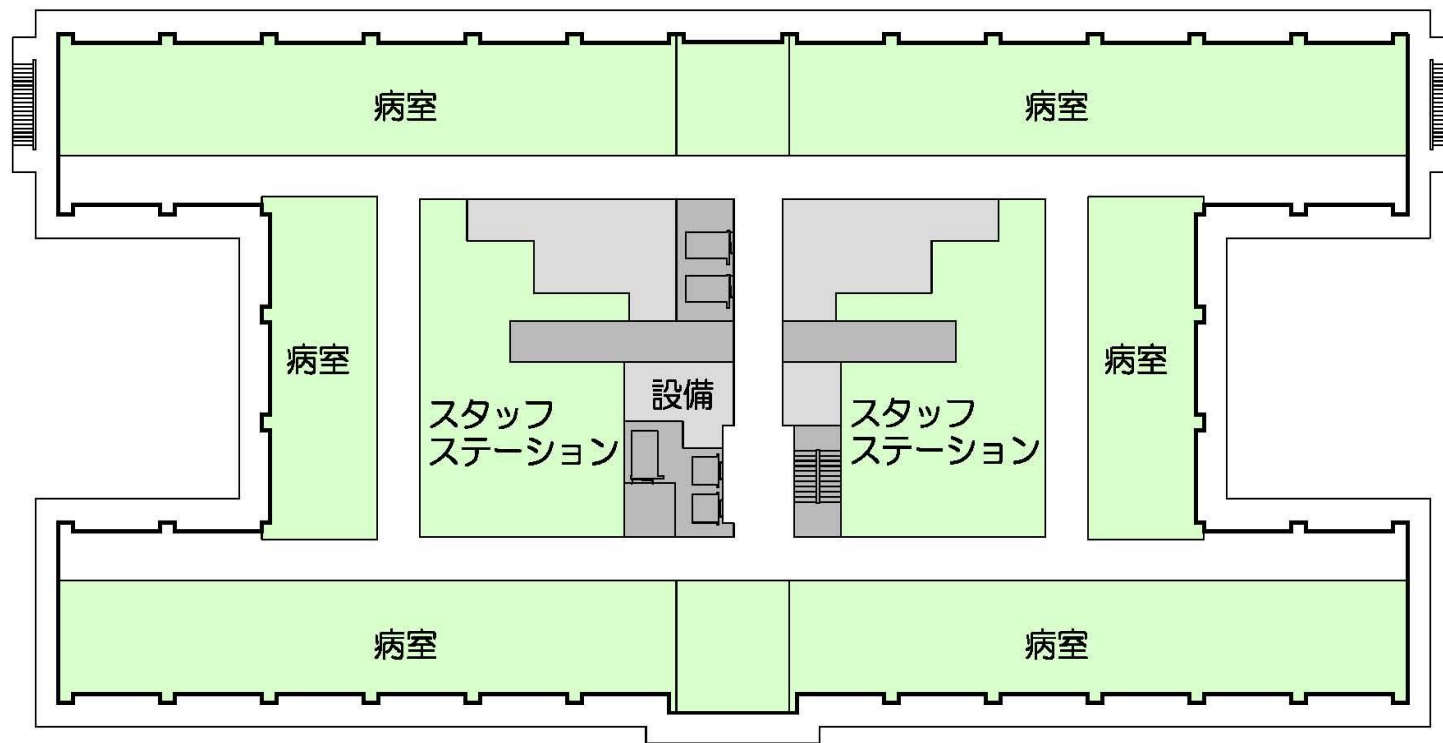


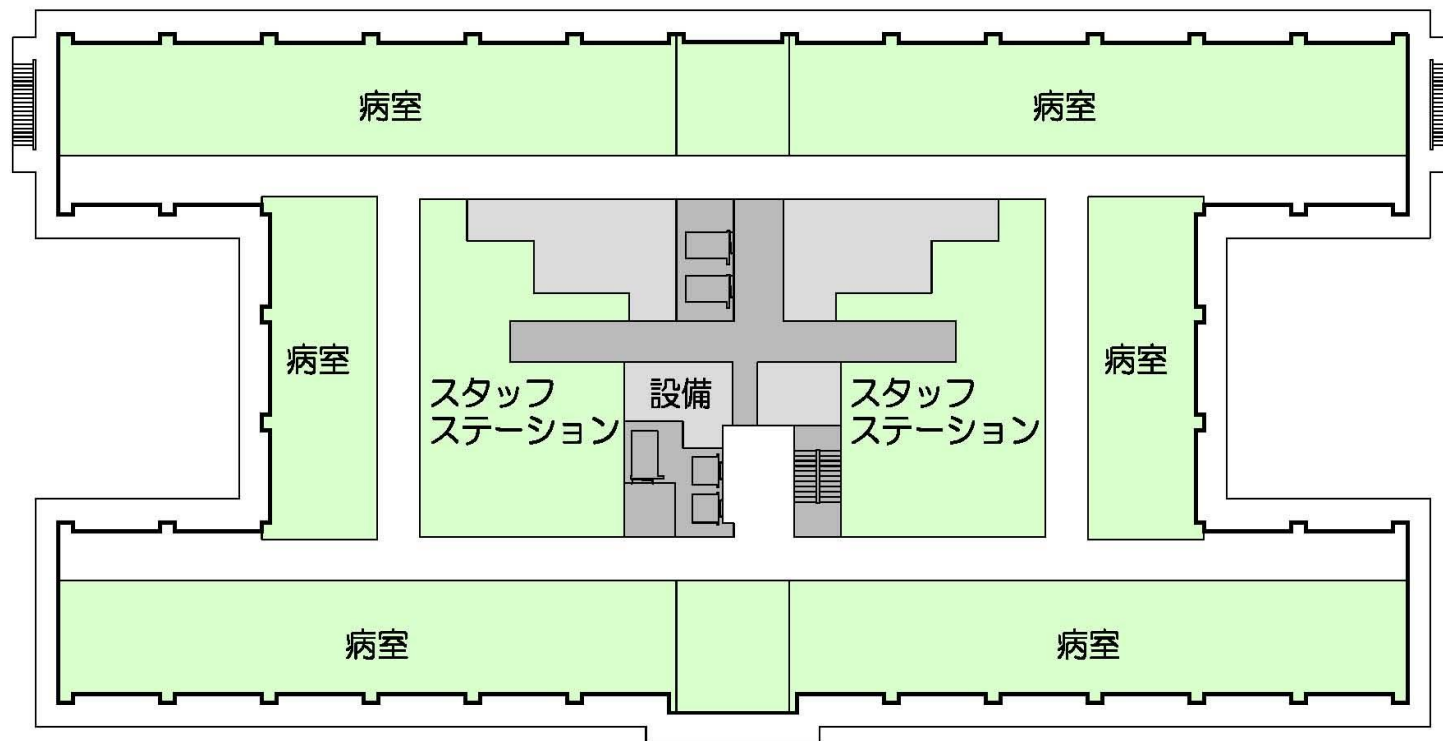
■配置計画

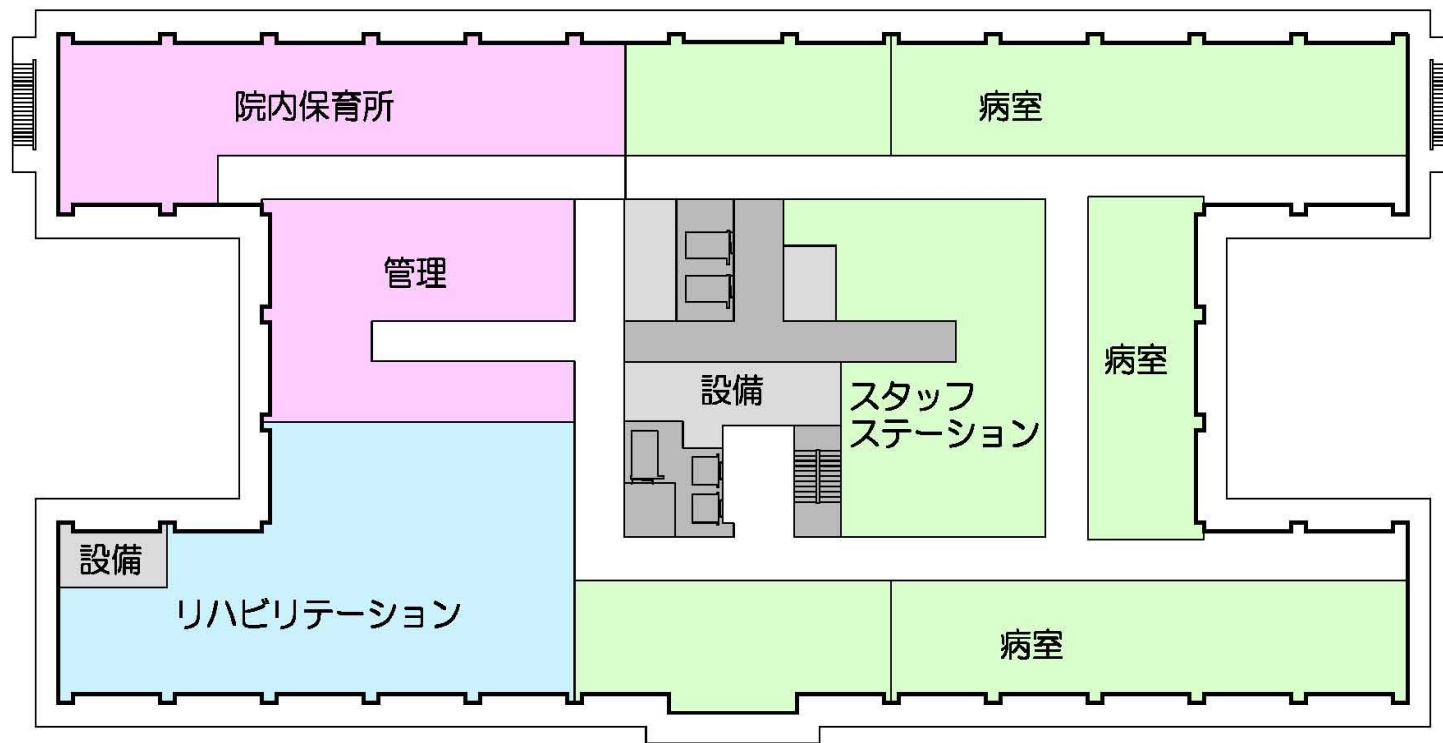










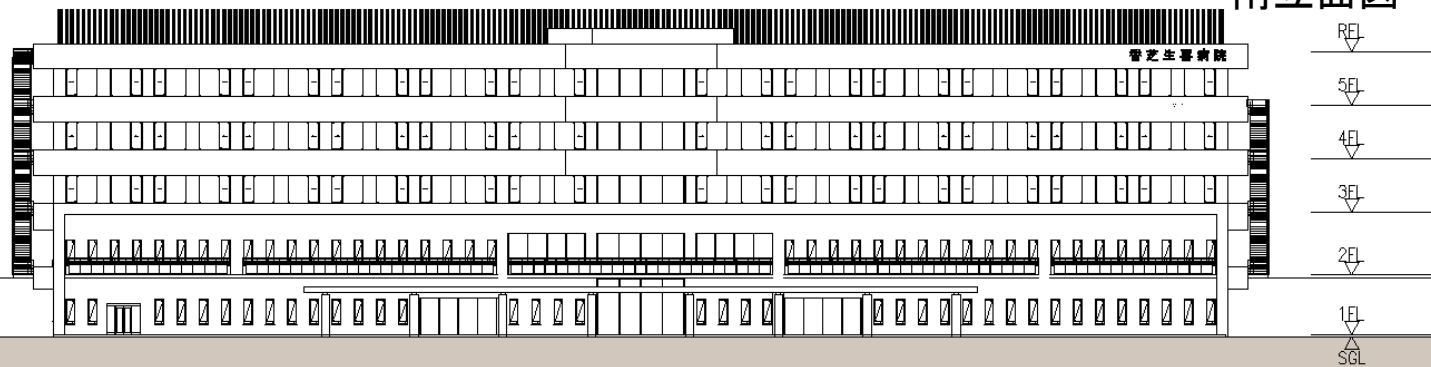


■ 立面図

東立面図

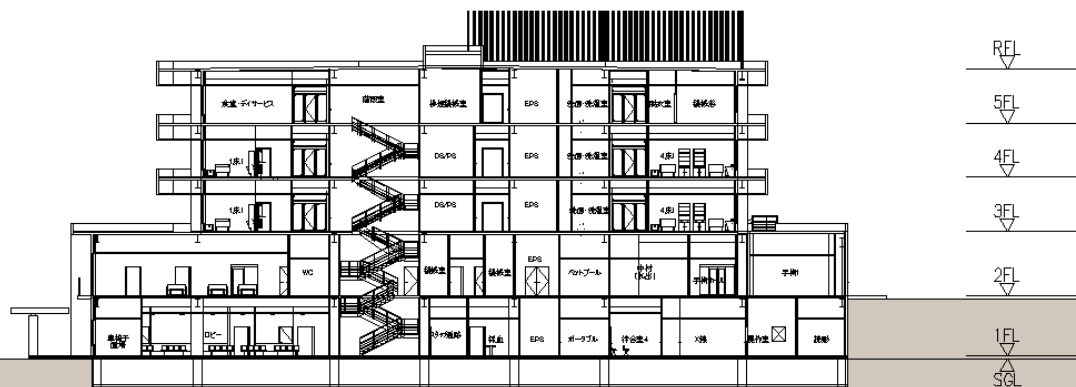


南立面図



■ 断面図

南北断面図



東西断面図



■鳥瞰パース



■ 外観パース



■ エントランスホール



■ホスピタルストリート

